

Förstudie

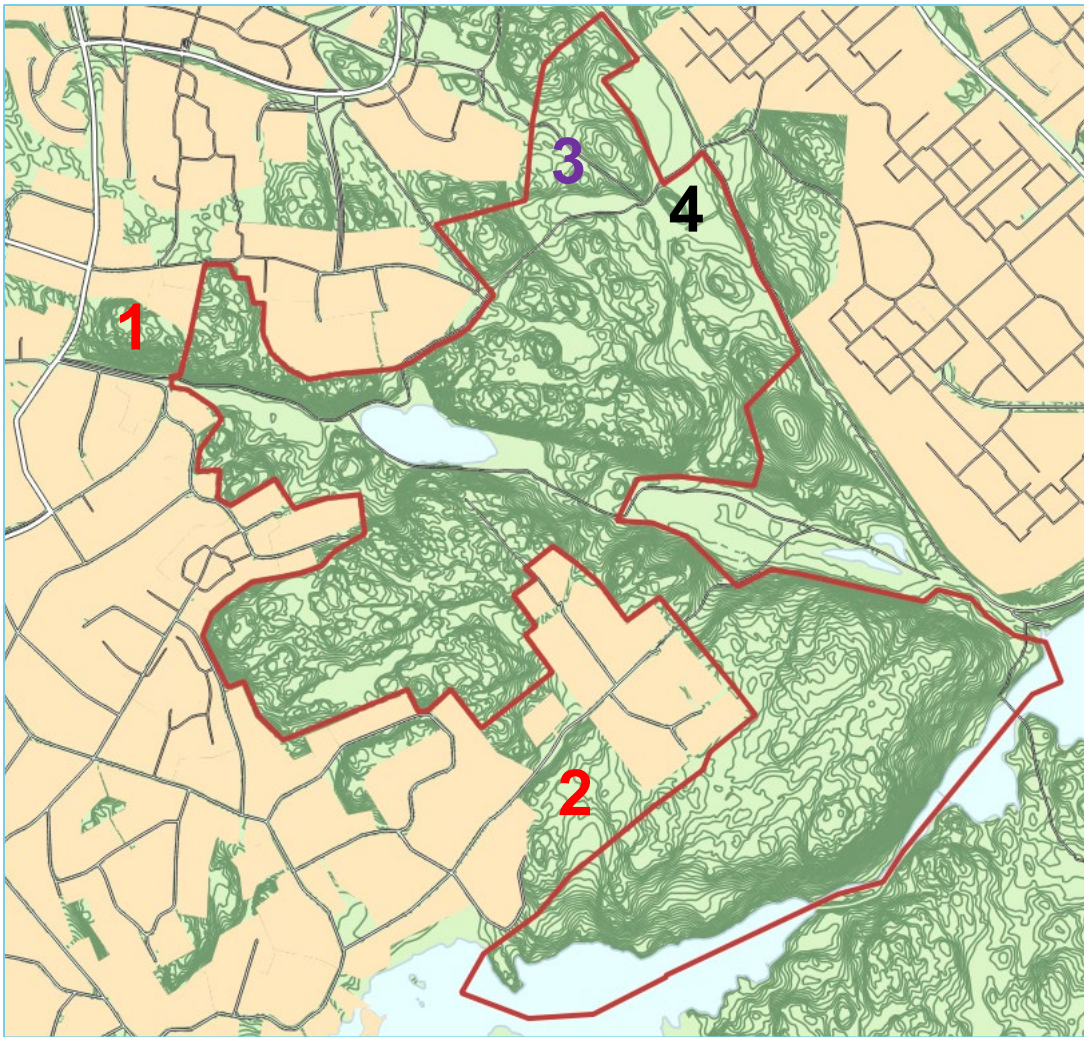
Barnsjöns naturreservat

Avgränsning och föreskrifter

April 2024



Avgränsning och föreskrifter 1



Befintliga verksamheter i området även efter bildande av Barnsjöns naturreservat.

Område öster om Njukärrsvägen tas bort (1).

Skogsområde söder om Långsjövägen tas bort (2).

Skogsområde norr om Banstigen inkluderas (3).
Del av befintligt motionsspår. Hinderbana?

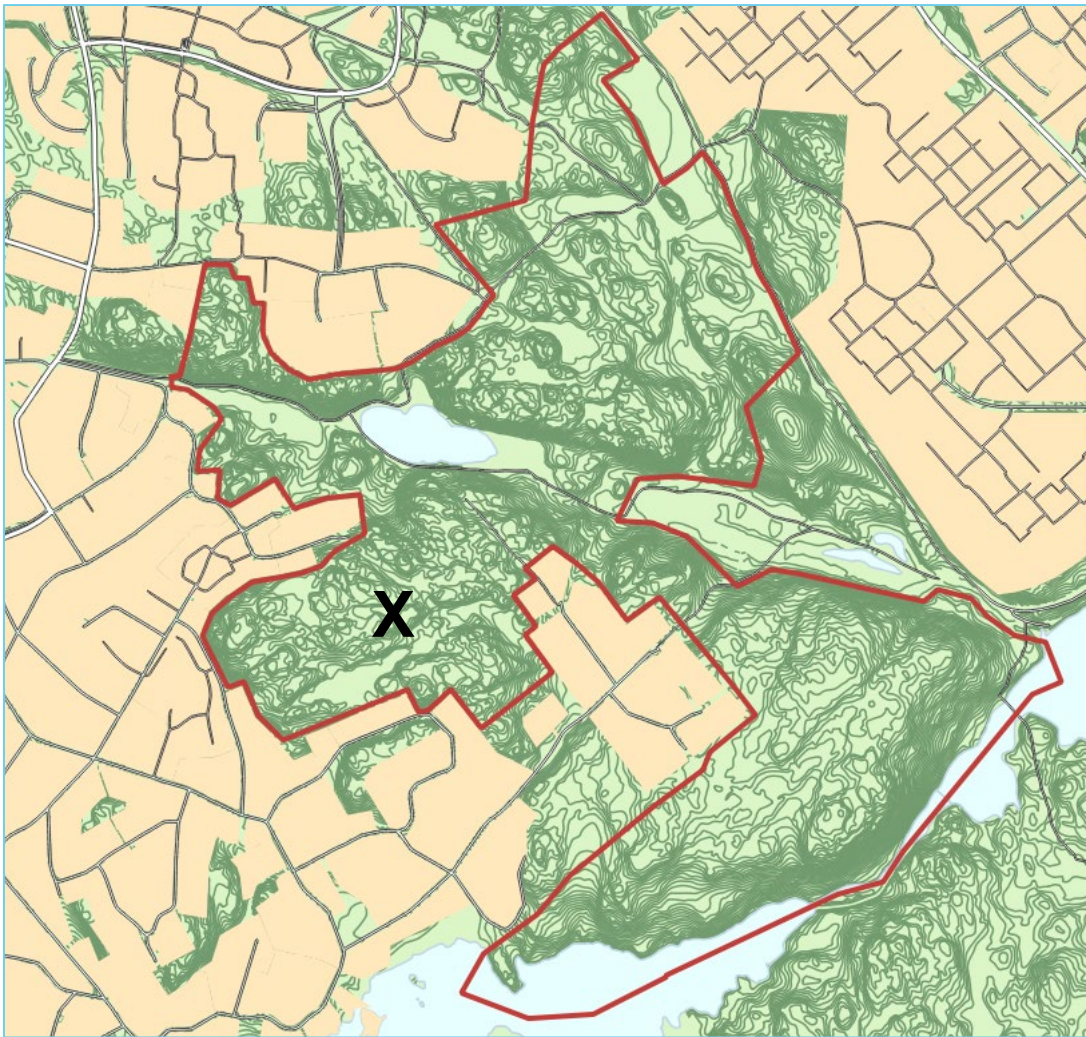
Krusbodaängen. Fortsatt hävd av ängen (4).
Stora naturvärden gynnas. Vattendrag i dagvattenssystemet.

Barnsjön. Fortsatt övervakning av sjöns vattenkvalité.
Bastun för badgrupper drivs vidare av förening.

Tävlingar och andra aktiviteter samråds med reservatsförvaltare. Orienteringsträning utan samråd.
Hällmarker och kärr undantas.

Olika typer av föreskrifter: A - gäller markägaren, B - gäller åtgärder för skötsel i NR, C - gäller besökaren, D - undantag från A-, B- och C-föreskrifter.

Avgränsning och föreskrifter 2



Tälta eller campa ett dygn är tillåtet för besökaren förutom på hällmarker och ängsmark. (C-föreskrift)

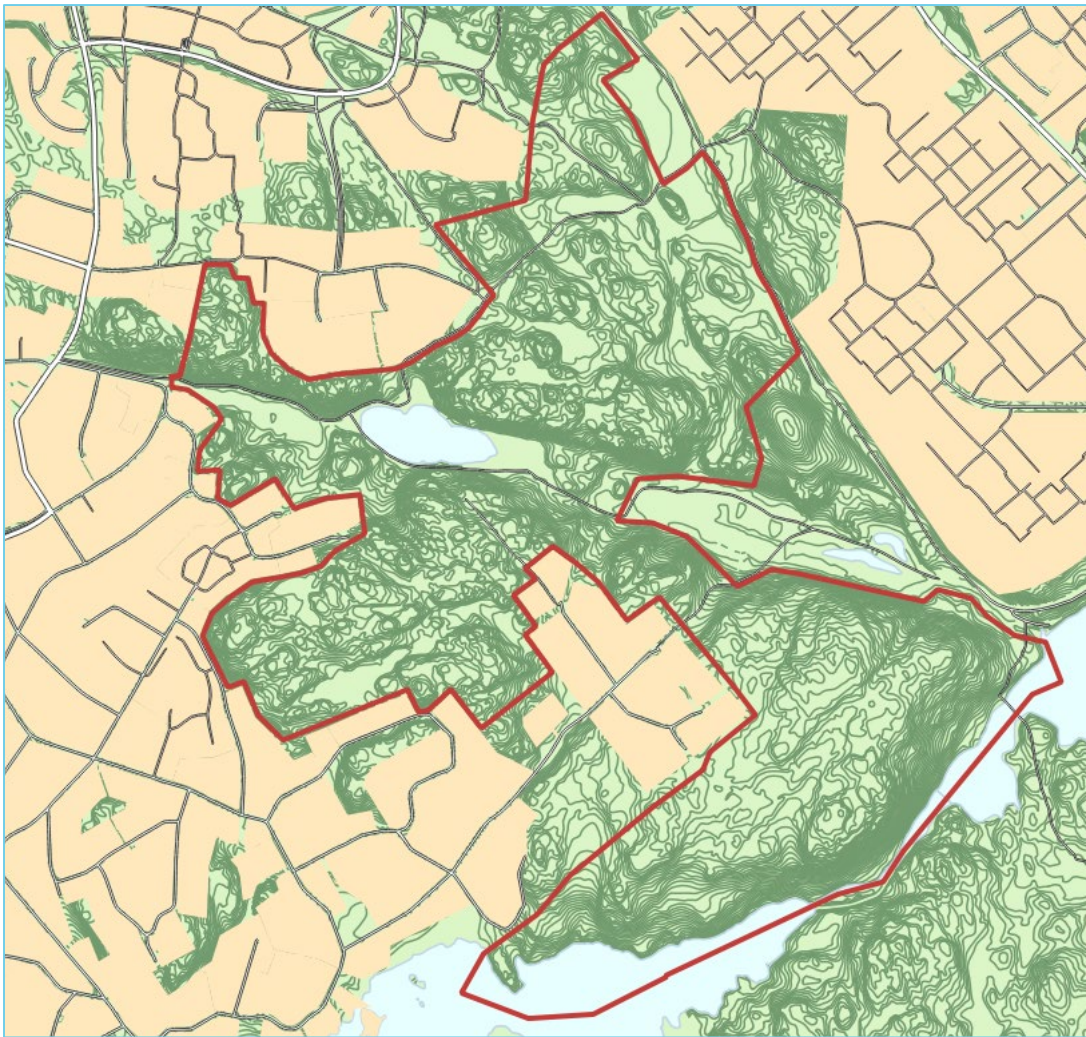
Motorfordon förbjudna i reservatet. Förvaltare undantagna.

För att skydda fladdermöss med flera artgrupper föreslås att det är förbjudet med nya upplysta spår i området. I dag är Banstigen och motionsspåret upplysta.

Medföljande hund ska vara kopplad i reservatet. Föreskriften gäller inte inom markerat hundrastområde (X). Beslut om att eventuellt ta bort hundrastområde görs inom beslut för kommunens allmänna ordningsregler. (Information över annan gällande lagstiftning i beslutstext).

Eldning endast vid anlagd eldstad vid Barnsjön.

Avgränsning och föreskrifter 3



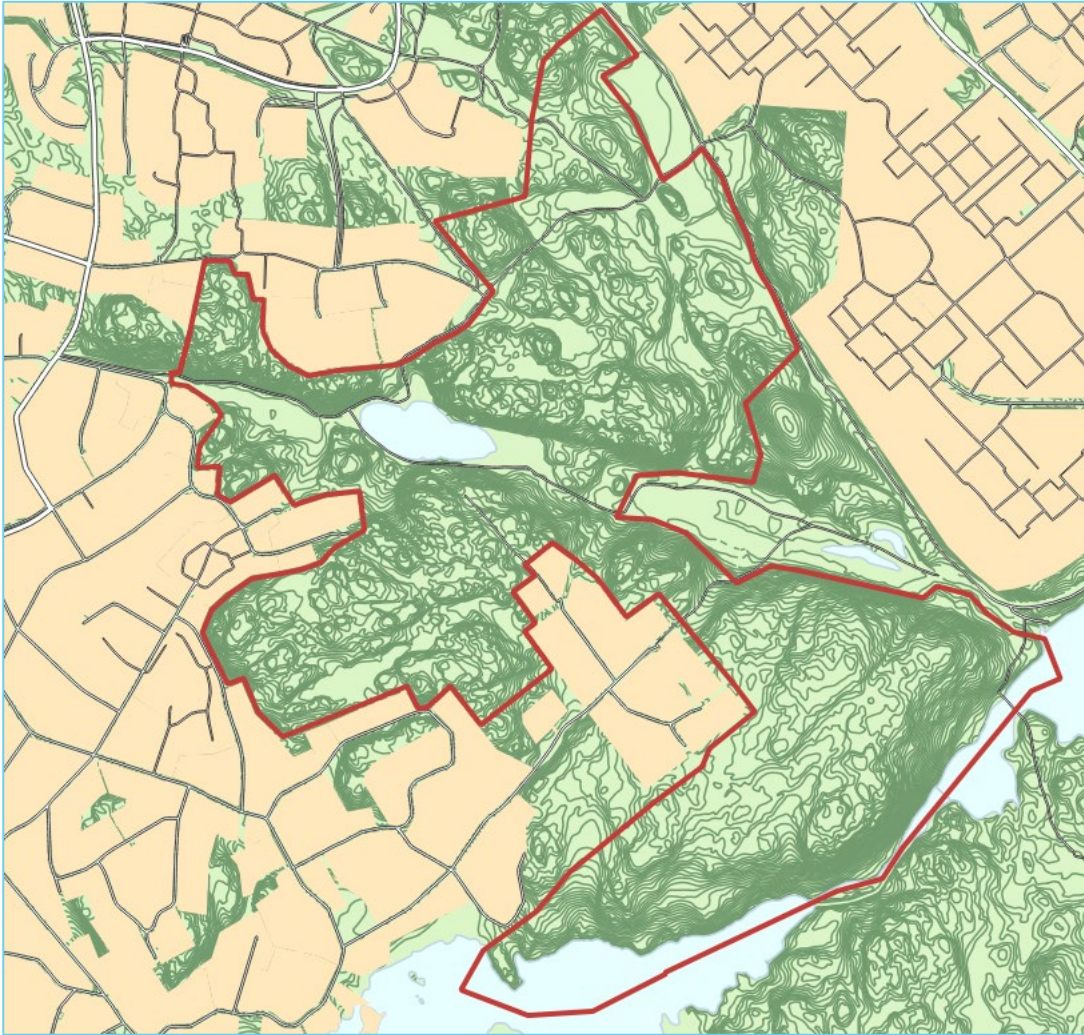
Klättring. Friluftsförbundet samt klätterföreningar i Stockholm som bedriver viss kursverksamhet kan nyttja platsen dock samråd med förvaltarna kring kurser, antal deltagare etc. (Ingen egen föreskrift).

Undantagsregler för VA-verkets verksamhet vid Krusbodaängen samt vattendraget ned till Prästängen. (D-föreskrift).

Utbyte av befintliga ledningar, mobilmaster och teknikbodas är möjligt, ska anmälas till förvaltare.

Möjlighet att använda gång- och cykelväg mellan Prästängen och Långsjövägens slut för kollektivtrafik med mindre fordon och med bibehållen gång- och cykeltrafik. Kräver åtgärder för dagens gc-väg. Detta under förutsättning att åtgärder vidtas som inte utgör fysiska hinder för djurlivet och kan åsamka betydande intrång på värdefull vegetation i närområdet. Denna föreskrift är ett undantag (D-föreskrift).

Avgränsning och föreskrifter 4



Naturresevatets gräns är generellt 5-6 meter från tomtgränser.

Besökare får i enlighet med allemansrätten plocka ätliga bär och svampar för egen konsumtion.

Insamlande av ryggradslösa djur är inte tillåtet.

Förbud för att använda motordriven farkost i Barnsjön.

Bekämpning av invasiva arter, enligt nationella och EU:s listor (B-föreskrift, gäller för förvaltarna).

Skyddsjakt av skadat vilt får utföras av kommunens arvoderade jägare eller motsvarande.

Cykelåkning fortsatt tillåten på alla anlagda vägar.